



El ambiente
es de todos

Minambiente

BOLETÍN HIDROMETEOROLÓGICO DE LA MOJANA

San Marcos, Sucre 15 de Abril de 2020

Hora de la actualización: 12:00 HLC

BOLETÍN No: 091

CONTENIDO

1. CONDICIONES METEOROLÓGICAS

1.1 CONDICIONES METEOROLÓGICAS PRECEDENTES

1.2 CONDICIONES METEOROLÓGICAS ACTUALES

1.3 PRONÓSTICO METEOROLÓGICO DIARIO

2. CONDICIONES HIDROLÓGICAS

2.1 CONDICIONES HIDROLÓGICAS ANTECEDENTES

2.2 CONDICIONES HIDROLÓGICAS ACTUALES

2.2.1 SUBZONA HIDROGRÁFICA DEL RÍO SAN JORGE - CUENCA ALTA

2.2.2 SUBZONA HIDROGRÁFICA DEL RÍO SAN JORGE - CUENCA BAJA

2.2.3 SUBZONA HIDROGRÁFICA DEL RÍO NECHÍ - CUENCA BAJA

2.2.4 DIRECTOS AL BAJO CAUCA - CIÉNAGA LA RAYA ENTRE EL RÍO NECHÍ Y EL BRAZO DE LOBA

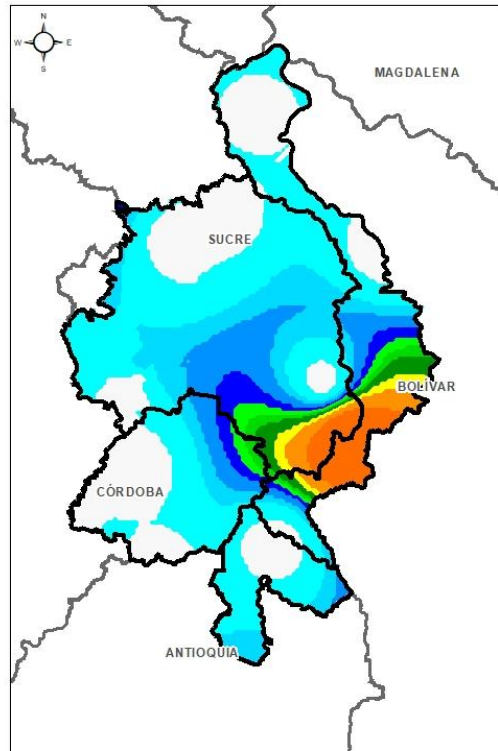
2.2.5 DIRECTOS AL CAUCA ENTRE PTO. VALDIVIA Y RÍO NECHÍ

2.2.6 DIRECTOS AL BAJO MAGDALENA ENTRE EL BANCO Y EL PLATO

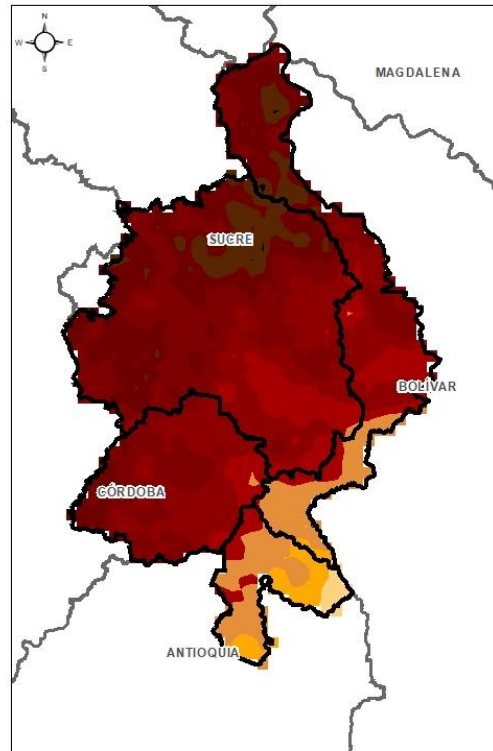
El Centro Regional de Pronóstico y Alertas Tempranas de la Mojana - CRPA La Mojana, busca fortalecer el sistema de alertas tempranas a través de un continuo monitoreo de las condiciones hidrometeorológicas, la generación de pronósticos meteorológicos y la difusión de alertas para la comunidad y los diferentes sectores productivos de la región.

Esta iniciativa hace parte de los proyectos "Reducción del riesgo y la vulnerabilidad frente al cambio climático en la región de La Depresión Momposina", financiado por el *Adaptation Fund* y "*Mojana, clima y vida*", financiado por el Fondo Verde del Clima, implementados por el Ministerio de Ambiente, el Fondo de Adaptación y el PNUD, en alianza con CORPOMOJANA e IDEAM.

1.1 CONDICIONES METEOROLÓGICAS ANTECEDENTES

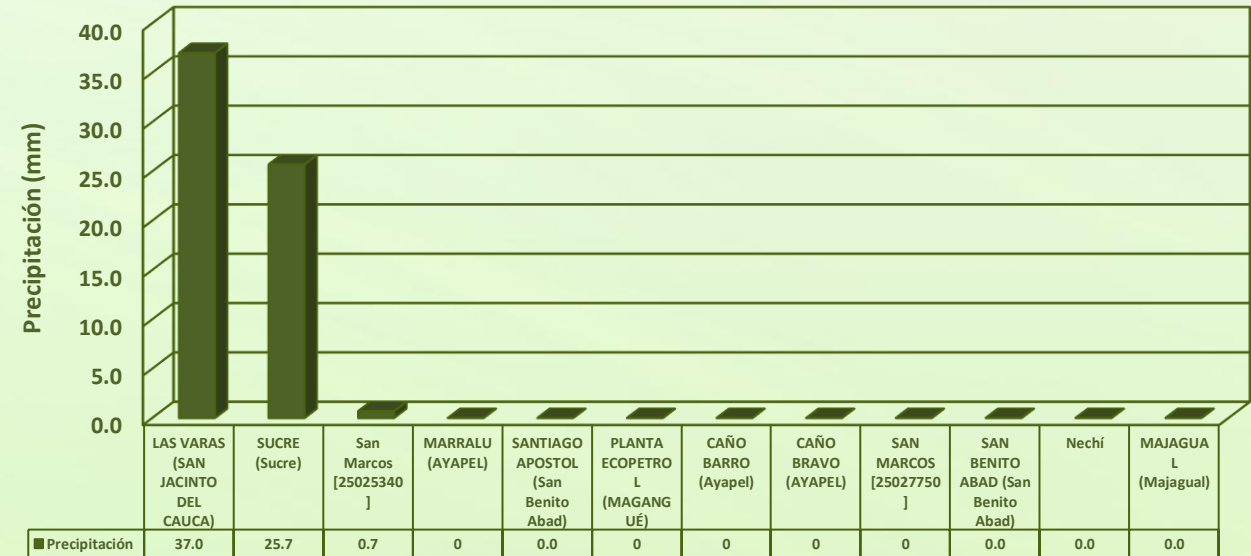


Estimación de Precipitación acumulada
13/04/2020 (07:00)-14/04/2020 (07:00).
Fuente: IDEAM



Temperatura superficial máxima por
estimación Satelital 13/04/2020
Fuente: IDEAM

Lluvia Registrada el 13 de Abril de 2020

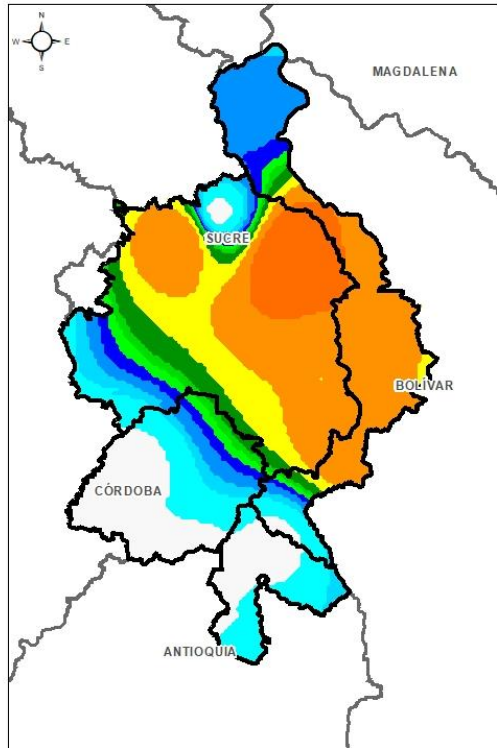


RESUMEN DE CONDICIONES PARA EL DÍA 13 DE ABRIL

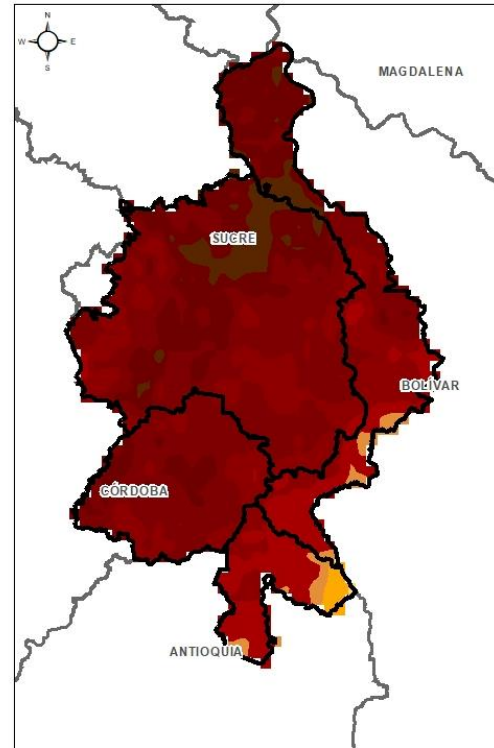
Precipitación: Durante toda la jornada se observó cielo parcialmente nublado, con alguna precipitaciones al oriente de la Mojana. La estación con mayor registro fue Las Varas con 37 mm.

Temperatura: Se registró una temperatura máxima de 38,4°C a las 14:00 en el municipio de San Benito Abad y una mínima de 24,3°C en horas de la madrugada de hoy en San Marcos. La zona más cálida se ubicó al norte y occidente de La Mojana.

1.1 CONDICIONES METEOROLÓGICAS ANTECEDENTES

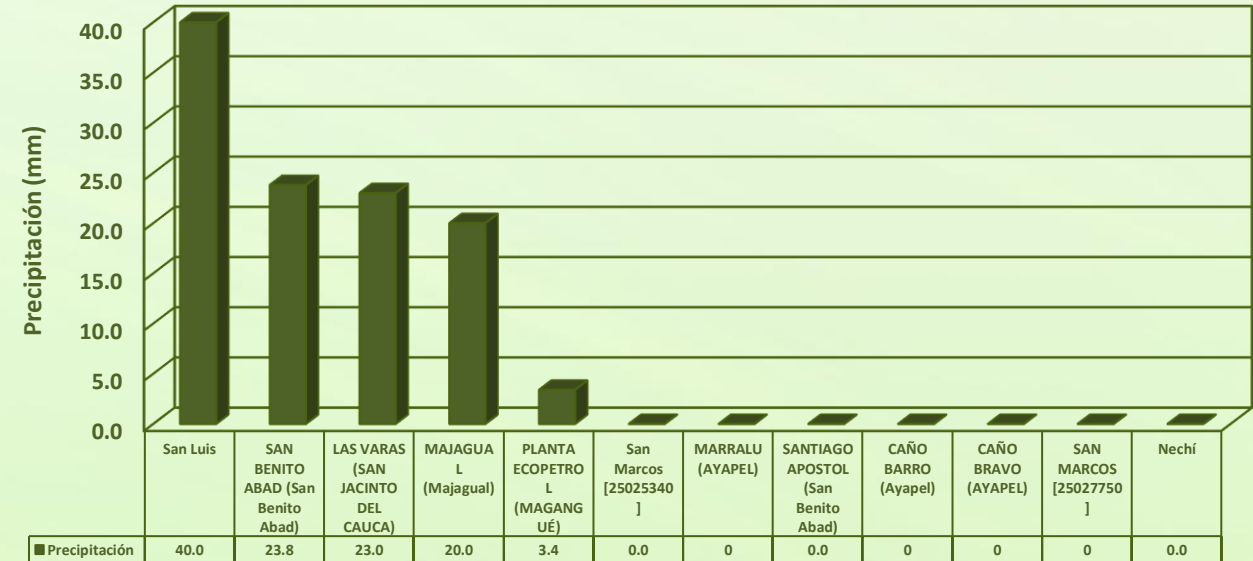


Estimación de Precipitación acumulada
14/04/2020 (07:00)-15/04/2020 (07:00).
Fuente: IDEAM



Temperatura superficial máxima por
estimación Satelital 14/04/2020
Fuente: IDEAM

Lluvia Registrada el 14 de Abril de 2020



RESUMEN DE CONDICIONES PARA EL DÍA 14 DE ABRIL

Precipitación: Durante el día de ayer se apreciaron algunas precipitaciones al occidente de la Mojana en los municipios de San Marcos, Caimito y Ayapel, y durante la noche algunos episodios en Achí y San Jacinto del Cauca. La estación con mayor registro fue Sucre Sucre en la Estación de San Luis con 40 mm.

Temperatura: Se registró una temperatura máxima de 38,1°C a las 15:00 en el municipio de San Benito Abad y una mínima de 25°C en horas de la madrugada de hoy en San Marcos. La zona más cálida se ubicó al norte y occidente de La Mojana.

1.2 CONDICIONES METEOROLÓGICAS ACTUALES

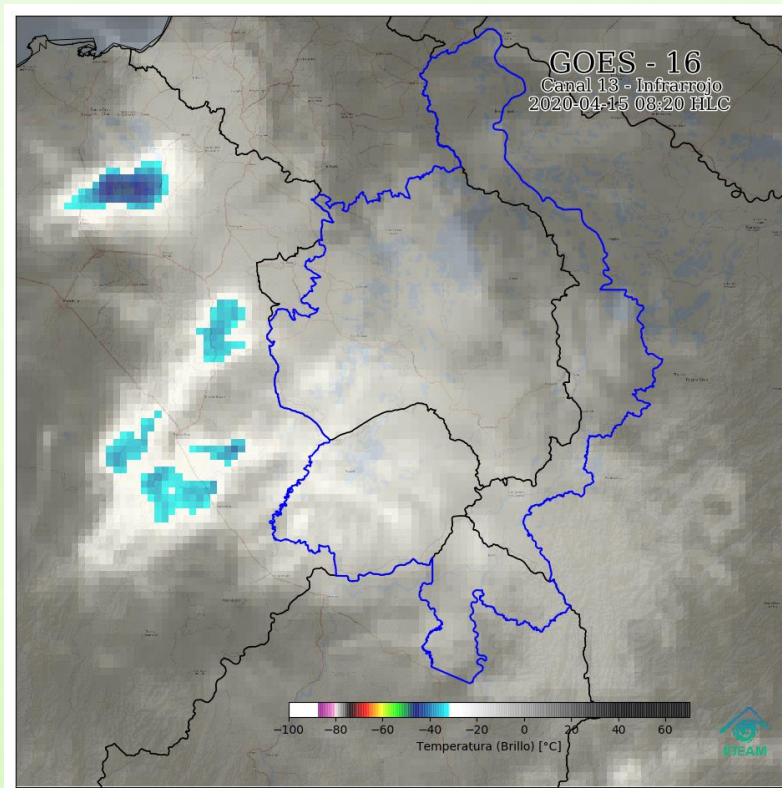


Imagen de satélite IR 8:20 HLC
Fuente: IDEAM

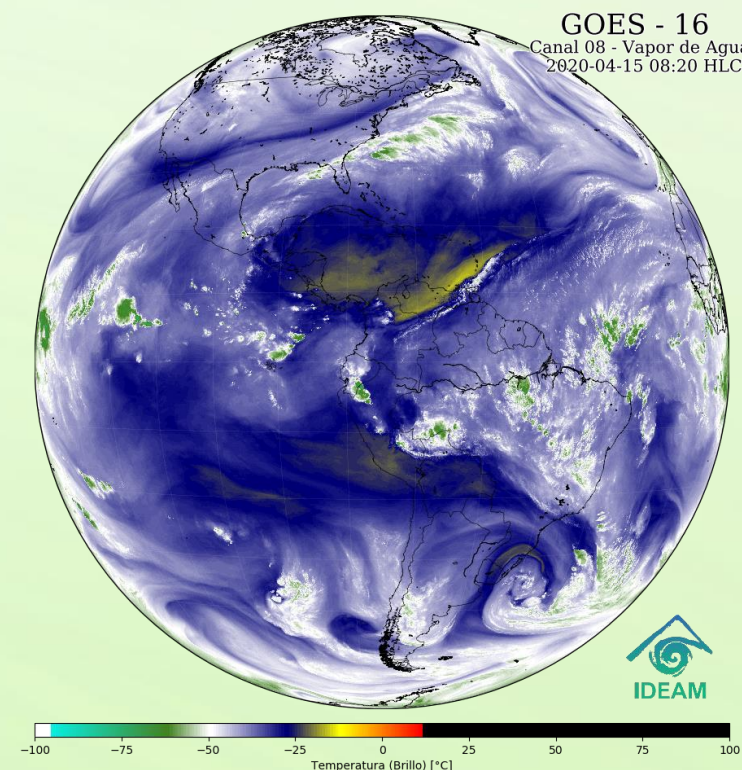


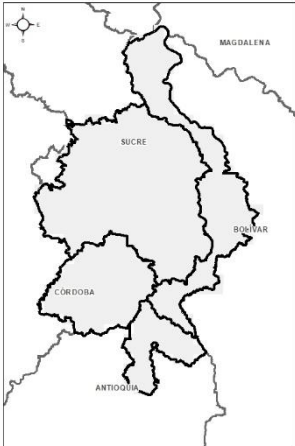
Imagen de Vapor de Agua 8:20HLC
Fuente: NOAA

Durante la mañana de hoy se ha apreciado cielo cubierto a parcialmente nublado, con algunas lloviznas aisladas a primera hora del día, hacia el occidente del territorio.

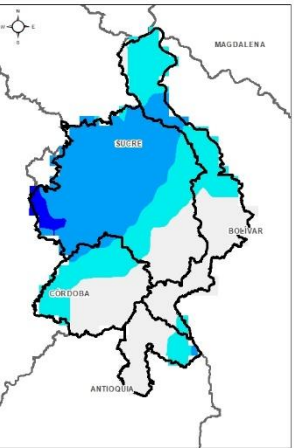
1.3 PRONÓSTICO METEOROLÓGICO



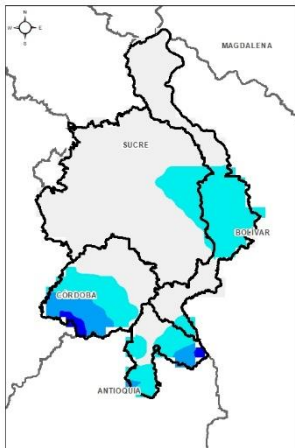
TARDE DEL 15 DE ABRIL



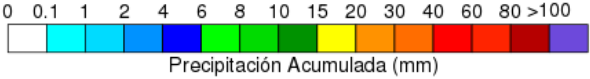
NOCHE DEL 15 DE ABRIL



ACUMULADO 15 AL 16 DE ABRIL

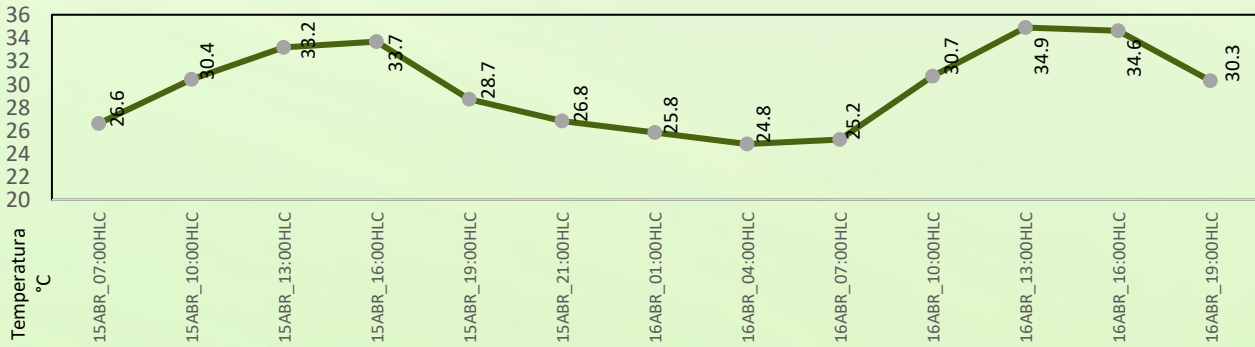


ACUMULADO 16 AL 17 DE ABRIL



Precipitación Acumulada (mm)

Día	Jornada	Temperatura Máxima	Nubosidad	Tipo de Precipitación	Probabilidad de Lluvia(%)
MIERCOLES 15 de abril	Tarde	38 °C	Parcialmente nublado	Lluvias aisladas	30%
	Noche	27 °C	Parcialmente nublado	Lluvias	60%



Pronóstico de temperaturas medias para los próximos 03 días; Fuente IDEAM

PRONÓSTICO PARA EL 15 DE ABRIL

Precipitación: Para la tarde se prevé que predominen condiciones secas con cielo parcialmente nublado en gran parte de la región, no se descartan episodios aislados de lluvia especialmente al norte del territorio. En horas de la noche y madrugada se mantendrán condiciones de cielo parcialmente nublado, con lluvias ligeras a moderadas hacia los municipios de Achí, San Jacinto del Cauca, Nechí, Guarnada y Ayapel. Para los próximos dos días se esperan lluvias dispersas en la región que se concentraran al sur del territorio mojanero en el ciclo nocturno, en especial sobre Ayapel, Nechí y San Jacinto del Cauca.

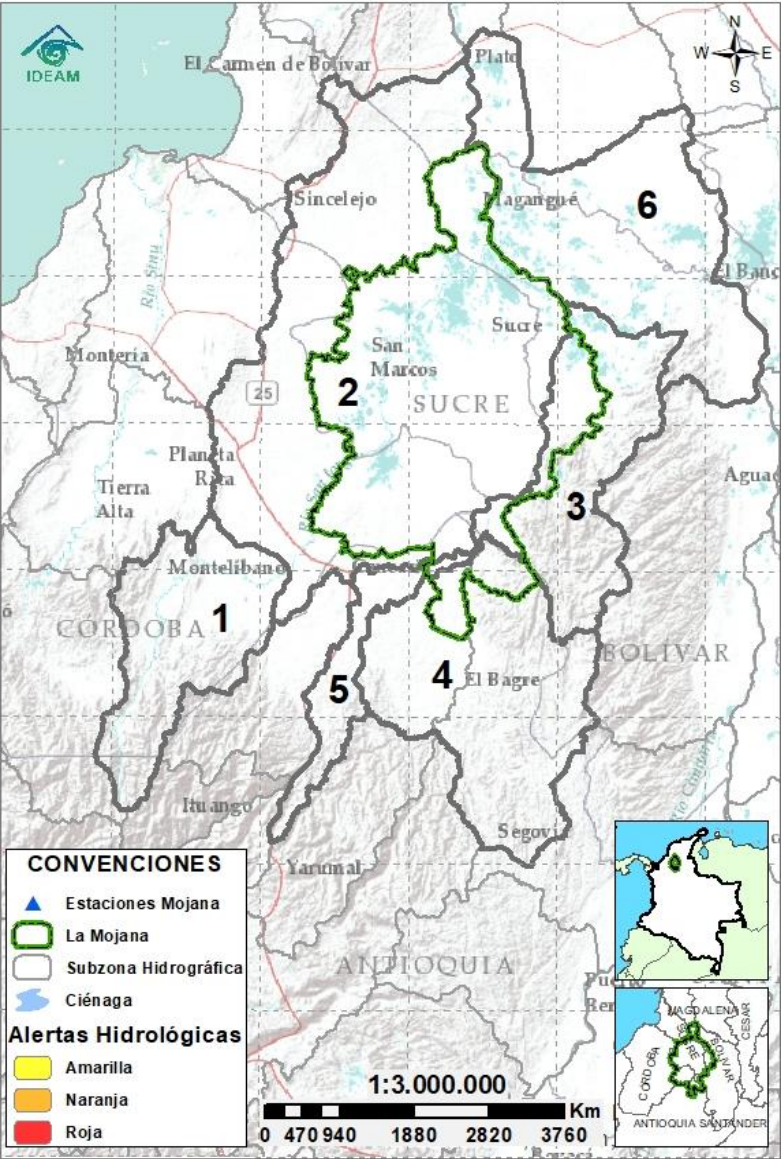
Temperatura: Durante la tarde de hoy se pronostica una temperatura máxima de 38°C sobre la Mojana Bolivarense y una mínima de 25°C en la madrugada del día de mañana sobre Bajo Cauca. Las sensaciones térmicas máximas para los siguientes dos días oscilarán entre los 39°C y 41°C.

Mojana
CLIMA Y VIDA
APRENDIENDO A ADAPTARNOS AL CAMBIO CLIMÁTICO









SIN ALERTA La información que se suministra se encuentra fuera de los umbrales de alerta.

2.2 CONDICIONES HIDROLÓGICAS ACTUALES



Descripción condiciones hidrológicas: continúan los bajos niveles en el río San Jorge a la altura del municipio de San Marcos, así como en el sistema de ciénagas de los municipios de Ayapel, San Benito Abad, San Marcos, Majagual y Sucre, donde la mayoría de los caños se encuentran secos, lo que restringe la navegabilidad en la zona. En el río Cauca, los niveles están en ascenso gradual en el tramo que comprende los municipios de Nechí, San Jacinto del Cauca, Guaranda y Achí. En el Bajo Nechí y Bajo Magdalena, por su parte, los niveles permanecen estables.

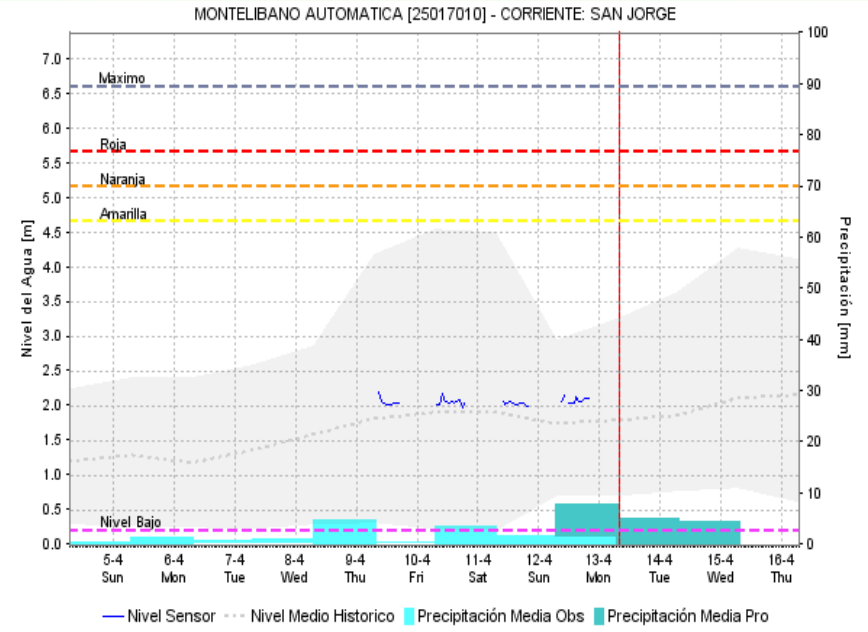
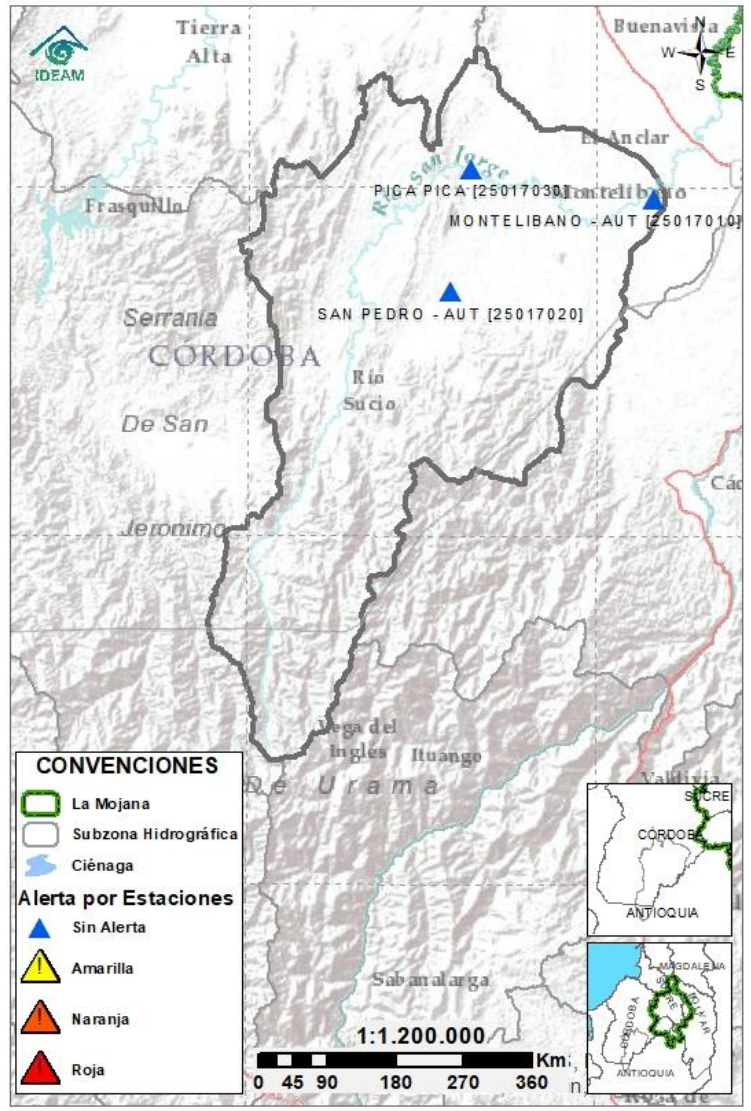
Alerta	Zona Hidrografica	Subzona o Cuenca Hidrografica	Condición predominante	Descripción de la alerta hidrológica
Sin alerta	1 Bajo Magdalena-Cauca - San Jorge	Cuenca alta del río San Jorge	 niveles estables	Niveles estables en la cuenca alta del río San Jorge, a la altura del municipio de Montelíbano, así como en su tributario el río San Pedro.
	2 Bajo Magdalena-Cauca - San Jorge	Cuenca baja del río San Jorge	 niveles bajos	Actualmente se encuentran secos los caños Mojana (Majagual), Barro (Ayapel), Pancegüita (Sucre), Pasifueres (San Benito Abad) y San Matías (Ayapel), así como las ciénagas de Las Flores, Cuenca y El Pital (San Marcos), donde se registran muy bajos niveles; sin embargo, durante la última semana a la altura de La Apartada y Ayapel, el nivel del río San Jorge ha aumentado, pero se mantiene en el rango de niveles bajos.
Sin alerta	3 Bajo Magdalena-Cauca - San Jorge	Directos al bajo Cauca-Ciénaga La Raya entre el río Nechí y Brazo de Loba	 niveles en ascenso	Ascenso en el río Cauca, en el tramo que abarca los municipios de Nechí, San Jacinto del Cauca, Guaranda y Achí.
Sin alerta	4 Nechí	Cuenca baja del río Nechí y Directos al Bajo Nechí	 niveles estables	Continúan niveles estables en el río Nechí, a la altura del municipio del mismo nombre.
Sin alerta	5 Cauca	Directos al Cauca entre Pto. Valdivia y río Nechí	 niveles estables	Niveles estables en el río Cauca, en el tramo que comprende Puerto Valdivia, Cáceres, Caucasia y Nechí.
Sin alerta	6 Bajo Magdalena	Directos Bajo Magdalena entre El Banco y Plato	 niveles estables	Se mantienen niveles estables en el río Magdalena en el tramo comprendido entre los municipios de El Banco y Plato, así como en el Brazo de Loba.

Nota 1: Las alertas hidrológicas pueden ser corregidas y/o actualizadas en el futuro. No representa una certificación oficial del IDEAM.

Nota 2: Es probable que los eventos hidrológicos reportados en las alertas emitidas no se estén presentando sobre los ríos principales sino sobre sus afluentes.

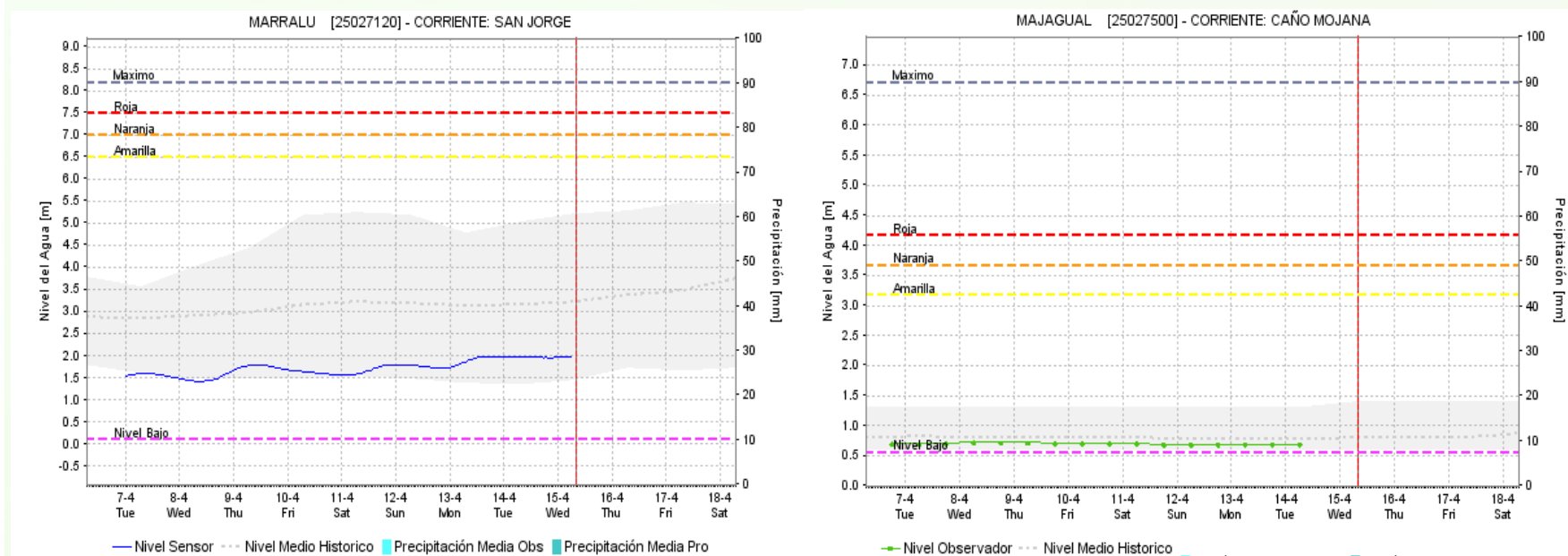
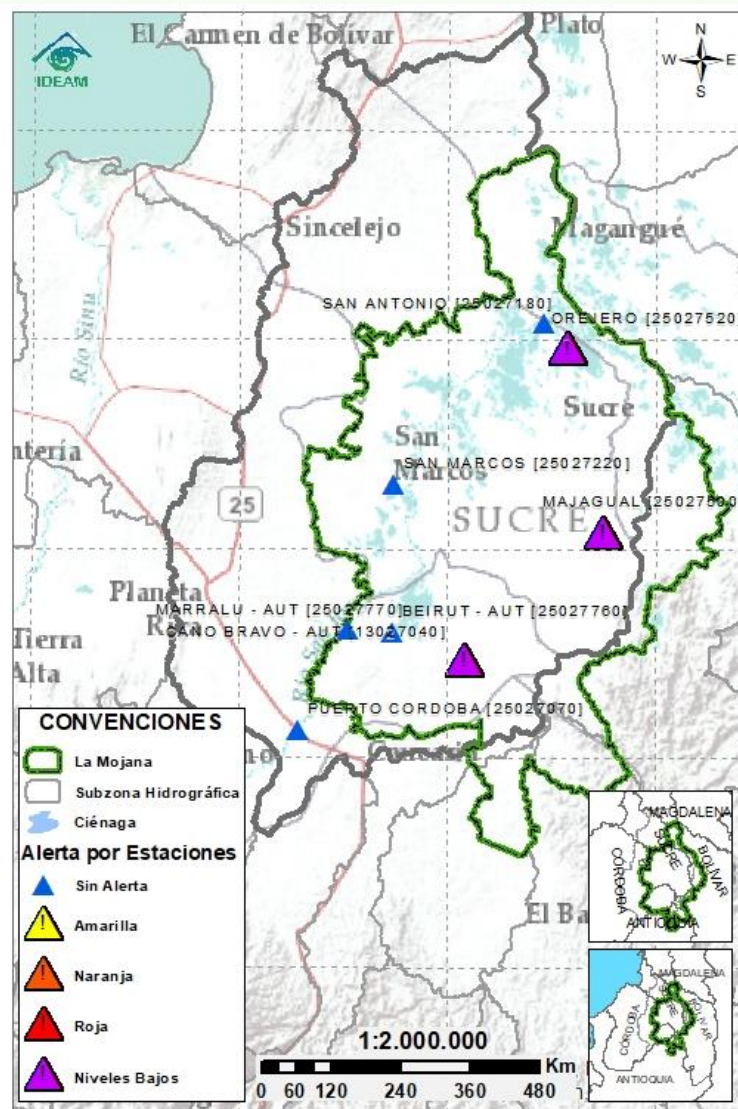
Nota 3: El IDEAM recomienda a la población ribereña estar muy atenta al comportamiento de los niveles de los ríos y atender las recomendaciones que la Unidad Nacional de Gestión del Riesgo de Desastres (UNGRD) emita para la implementación de medidas de contingencia ante posibles afectaciones por desbordamientos e inundaciones.

2.2.1 SUBZONA HIDROGRÁFICA DEL RÍO SAN JORGE CUENCA ALTA



Subzona hidrográfica	Alerta	Descripción
Cuenca alta del río San Jorge	Sin alerta	Persisten niveles estables en la cuenca alta del río San Jorge, a la altura del municipio de Montelibano, así como en su tributario el río San Pedro.

2.2.2 SUBZONA HIDROGRÁFICA DEL RÍO SAN JORGE CUENCA BAJA



Subzona
hidrográfica

Alerta

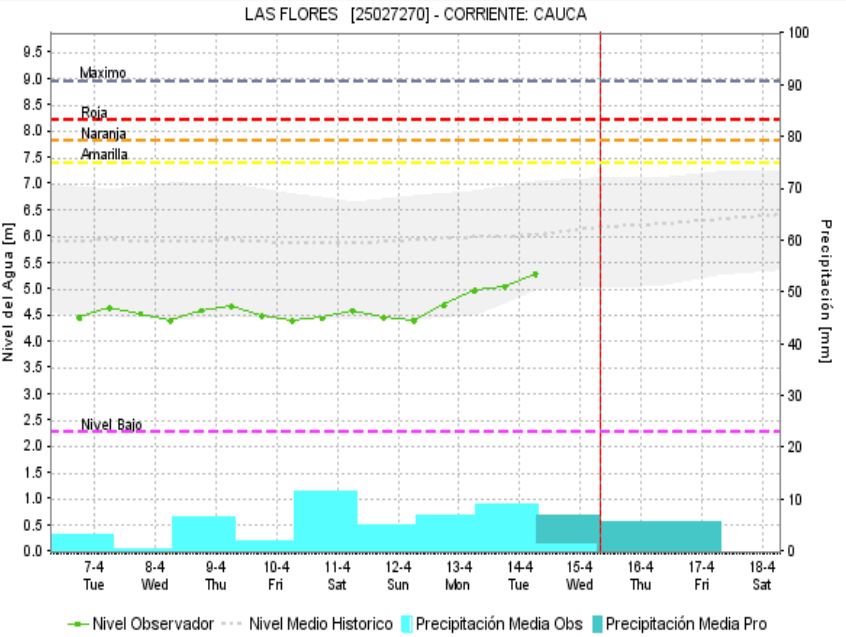
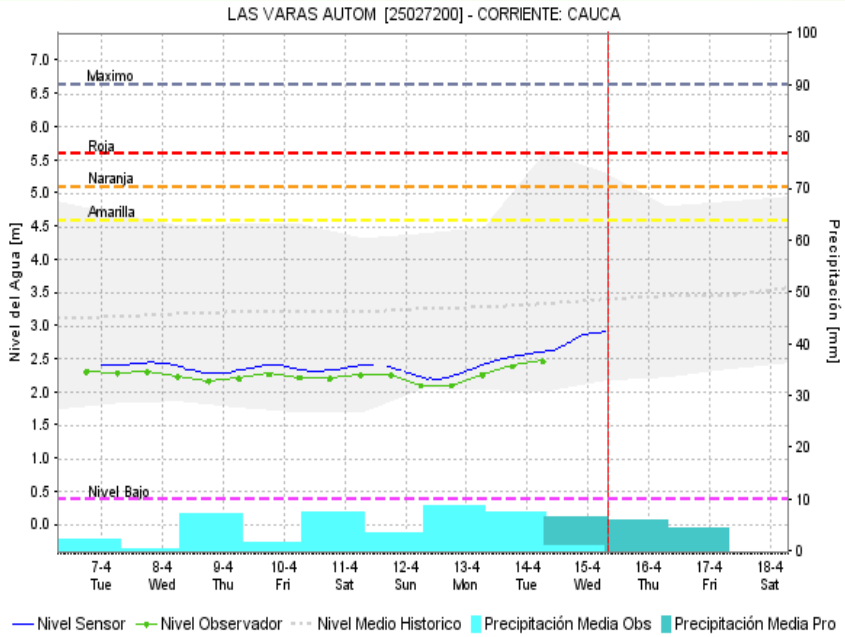
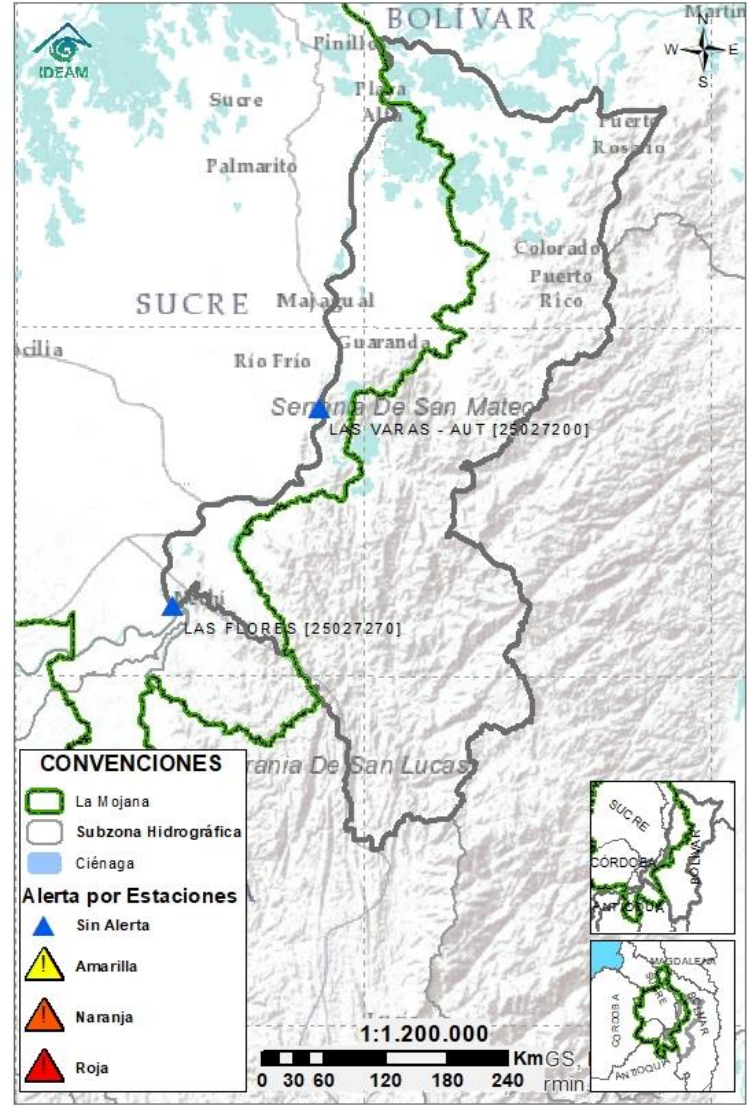
Descripción

Cuenca baja
del río San
Jorge



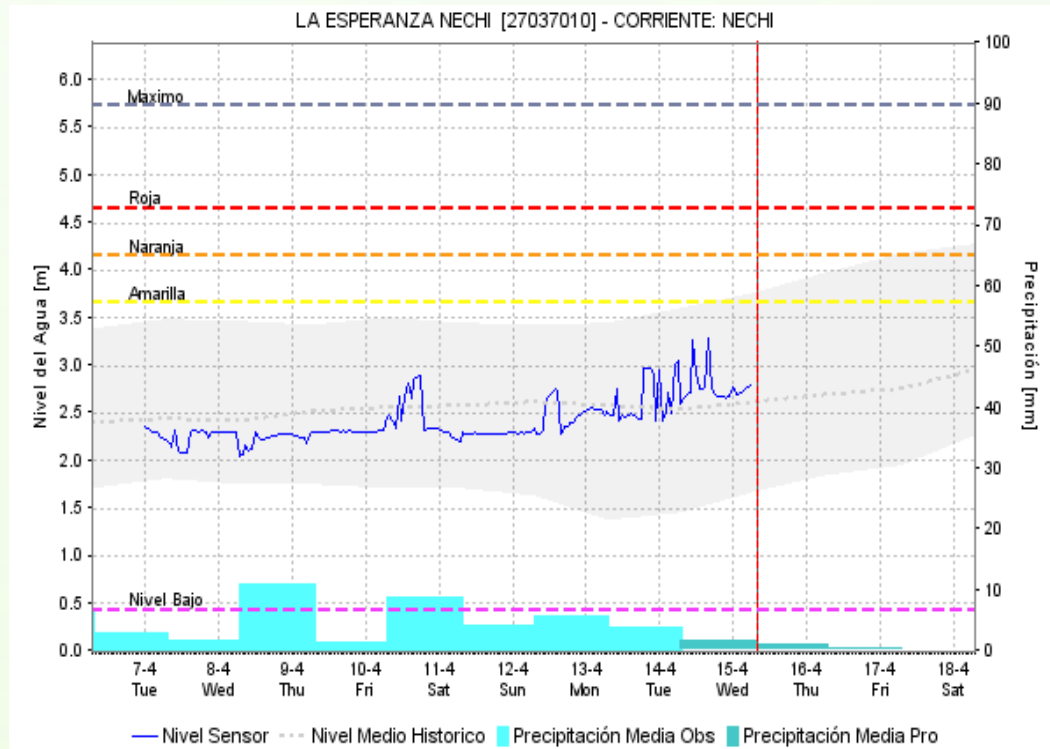
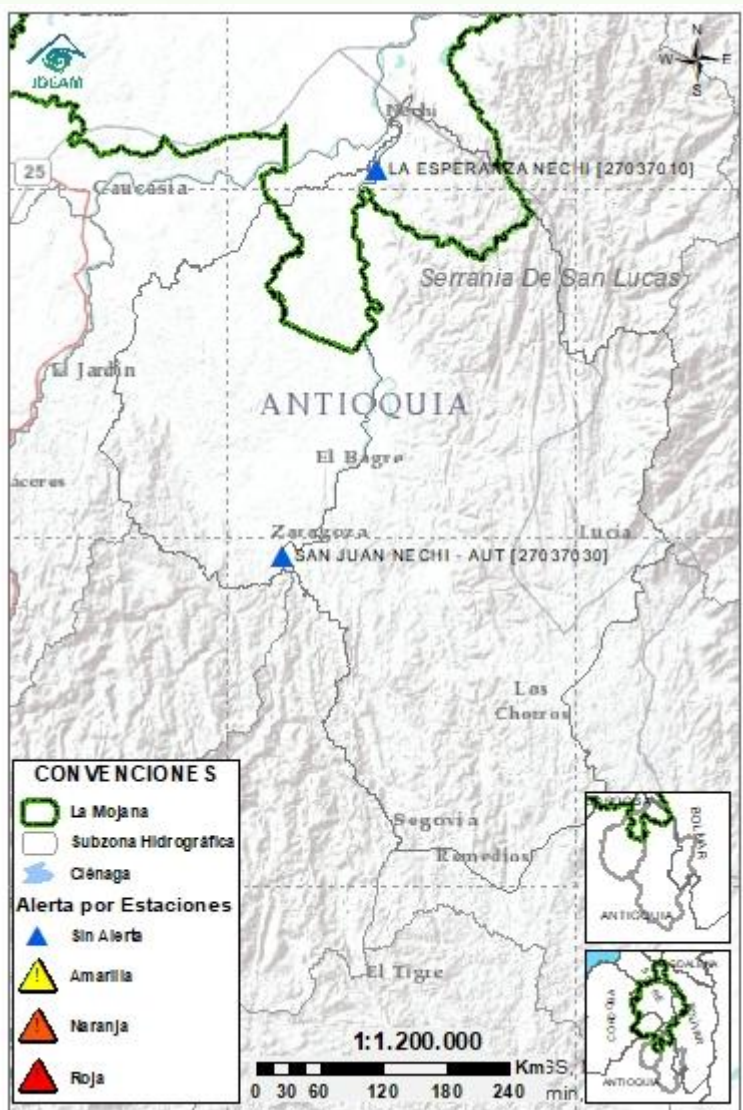
Bajos niveles en el río San Jorge, el cual ha iniciado su ascenso gradual durante la última semana, a la altura de los municipios de La Apartada y Ayapel, manteniéndose en el rango de niveles bajos. Así mismo, se registran bajos niveles en el sistema de ciénagas de los municipios de Ayapel, San Benito Abad, Majagual, Sucre y San Marcos (e.g. ciénagas de Las Flores, Cuenca y El Pital). Actualmente, tanto los niveles del río San Jorge, como de la ciénaga de San Marcos se encuentran por debajo de la media histórica. En cuanto a los caños, buena parte de ellos se encuentran secos, dentro de los que se destacan los caños Mojana (Majagual), Barro (Ayapel), Pancegüita (Sucre), Pasifueres (San Benito Abad) y San Matías (Ayapel).

2.2.3 DIRECTOS AL BAJO CAUCA - CIÉNAGA LA RAYA ENTRE EL RÍO NECHÍ Y EL BRAZO DE LOBA



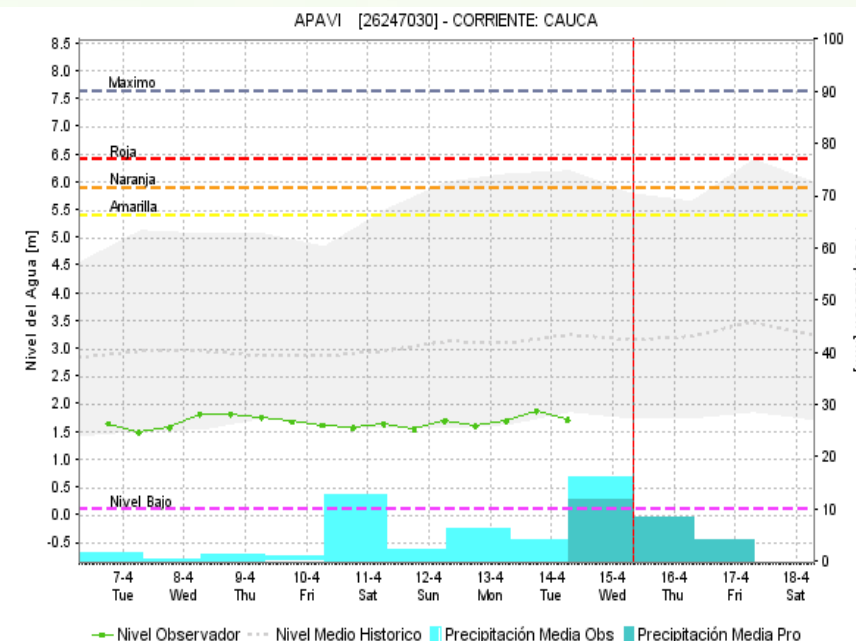
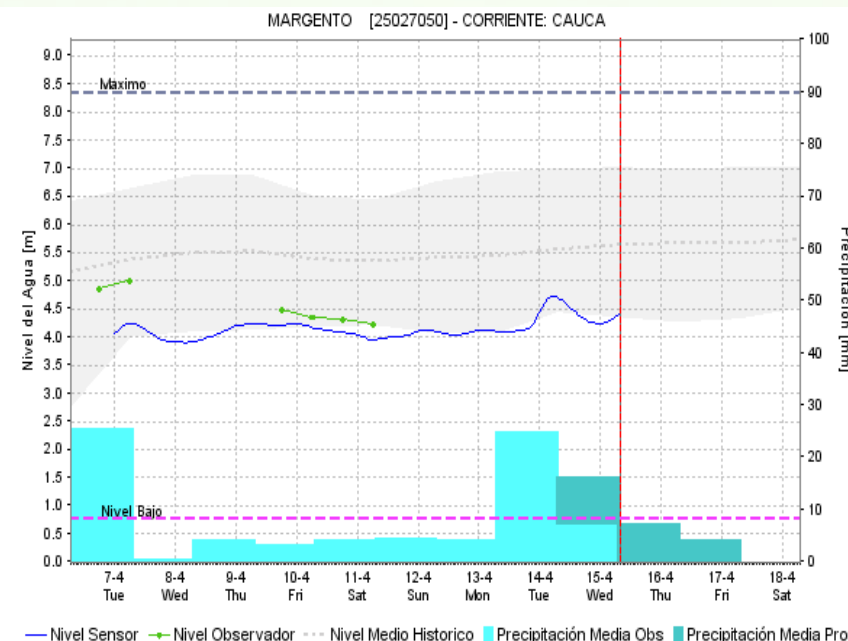
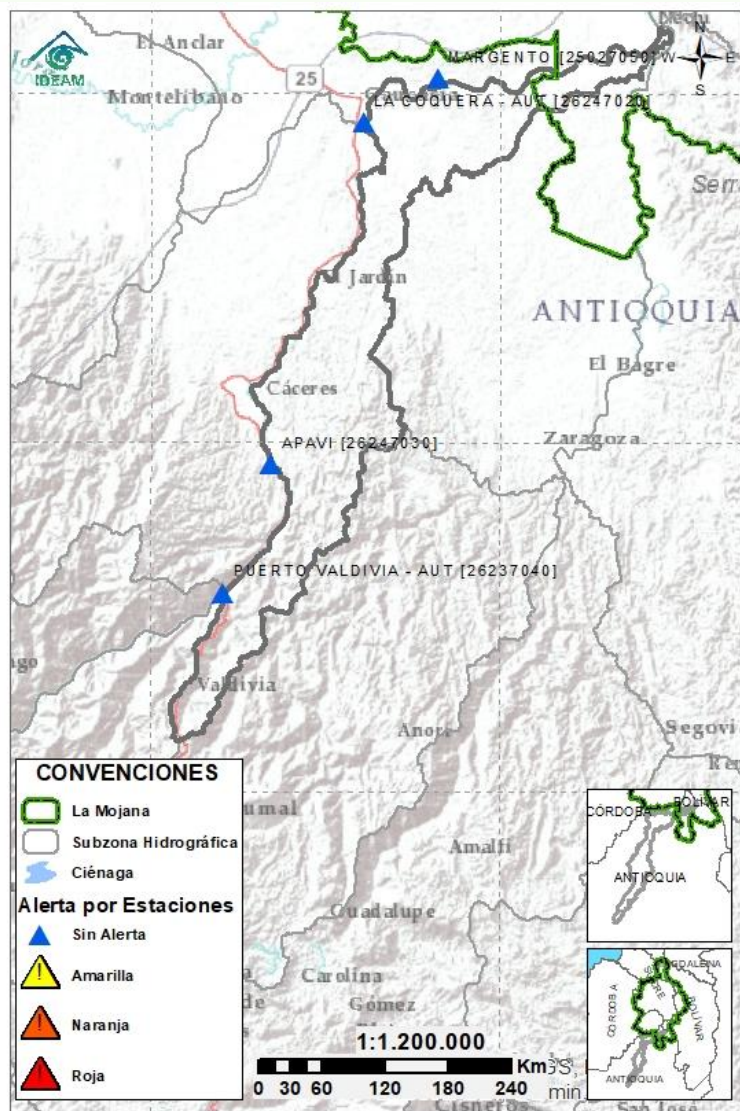
Subzona hidrográfica	Alerta	Descripción
Directos al bajo Cauca- Ciénaga La Raya entre el río Nechí y Brazo de Loba	Sin alerta	Ascenso en el nivel del río Cauca, en el tramo que abarca los municipios de Nechí, San Jacinto del Cauca, Guaranda y Achí, condición que se espera persista en los siguientes días.

2.2.4 SUBZONA HIDROGRÁFICA DEL RÍO NECHÍ CUENCA BAJA



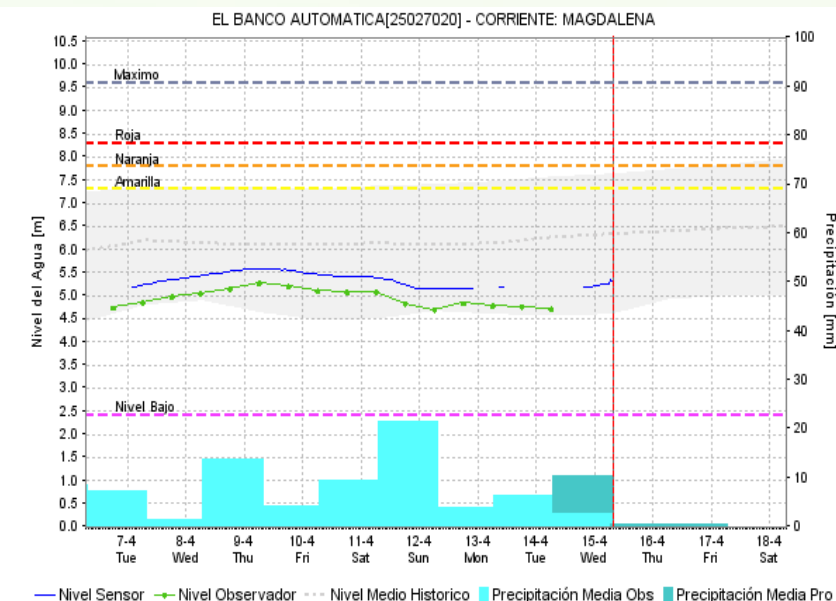
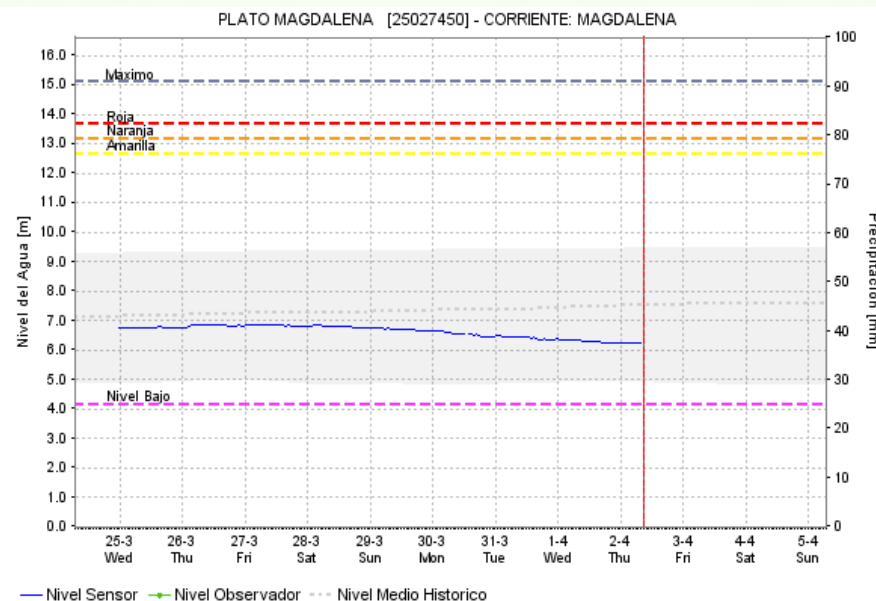
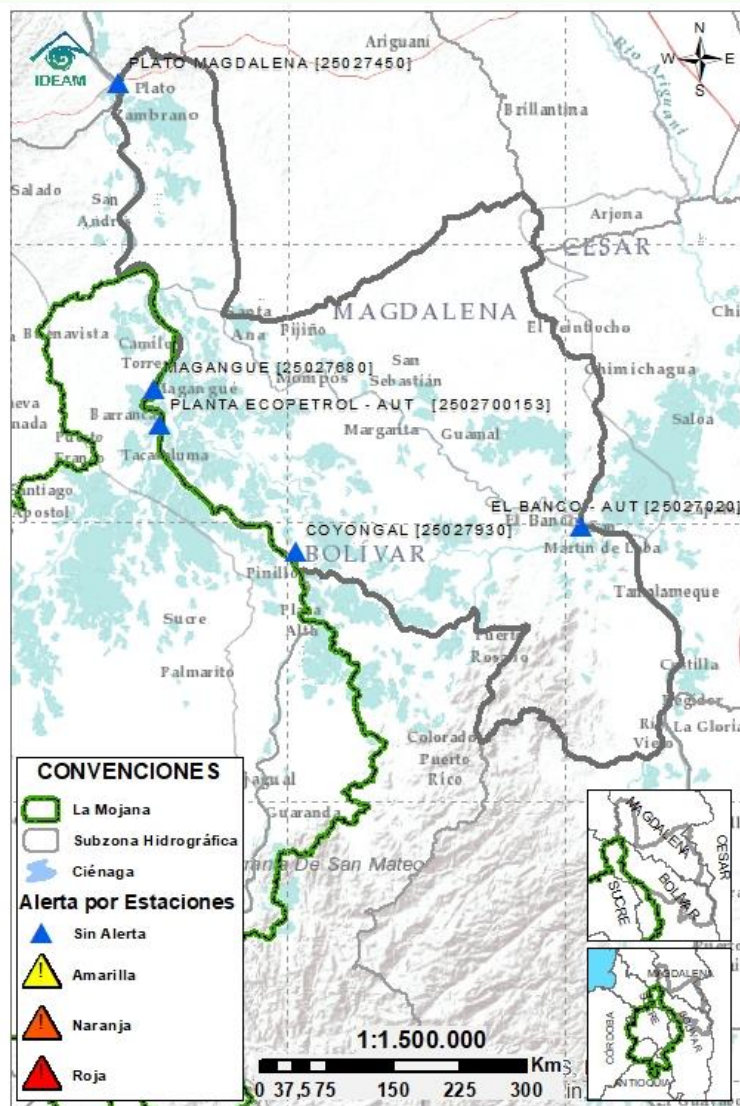
Subzona hidrográfica	Alerta	Descripción
Cuenca baja del río Nechí	Sin alerta	Niveles estables con fluctuaciones en el río Nechí, condición que se mantendrá para los próximos días.

2.2.5 DIRECTOS AL CAUCA ENTRE PTO. VALDIVIA Y RÍO NECHÍ



Subzona hidrográfica	Alerta	Descripción
Directos al Cauca entre Pto. Valdivia y río Nechí	Sin alerta	Niveles estables en el río Cauca, en el tramo que abarca Puerto Valdivia, Cáceres, Caucasia y Nechí; los niveles registrados actualmente están por debajo de la media histórica.

2.2.6 DIRECTOS AL BAJO MAGDALENA ENTRE EL BANCO Y EL PLATO



Subzona hidrográfica	Alerta	Descripción
Directos Bajo Magdalena entre el Banco y el Plato	Sin alerta	Niveles estables en el río Magdalena entre los municipios de El Banco y Plato, donde se registran niveles por debajo de la media histórica. De manera similar, los niveles en el Brazo de Loba continúan estables. Se prevé que las condiciones descritas persistan para los próximos días.

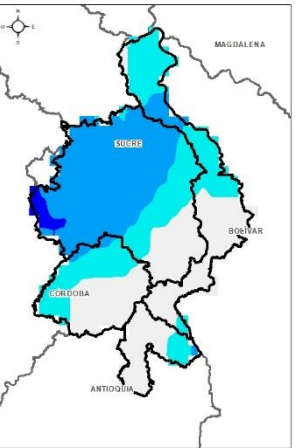
1.3 PRONÓSTICO METEOROLÓGICO



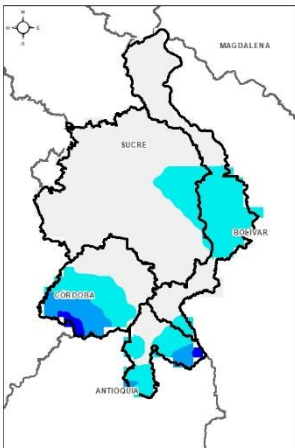
TARDE DEL 15 DE ABRIL



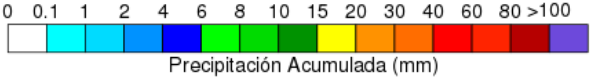
NOCHE DEL 15 DE ABRIL



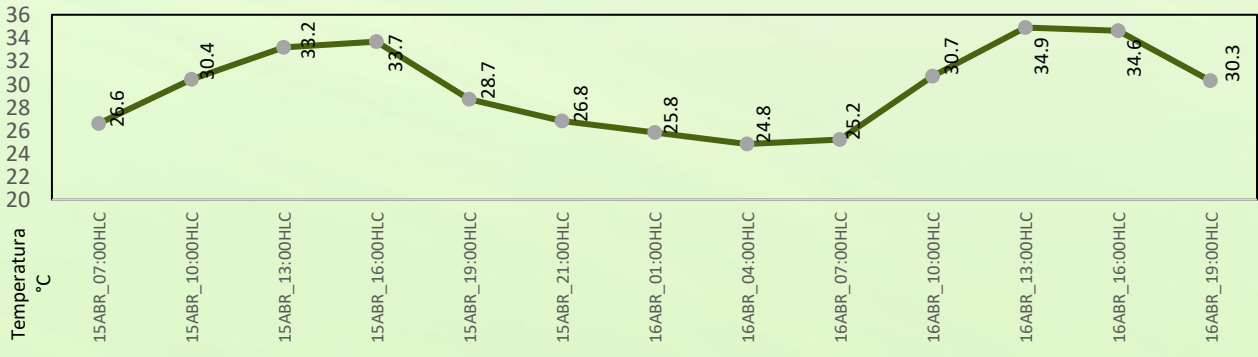
ACUMULADO 15 AL 16 DE ABRIL



ACUMULADO 16 AL 17 DE ABRIL



Día	Jornada	Temperatura Máxima	Nubosidad	Tipo de Precipitación	Probabilidad de Lluvia(%)
MIÉRCOLES 15 de abril	Tarde	38 °C	Parcialmente nublado	Lluvias aisladas	30%
	Noche	27 °C	Parcialmente nublado	Lluvias	60%

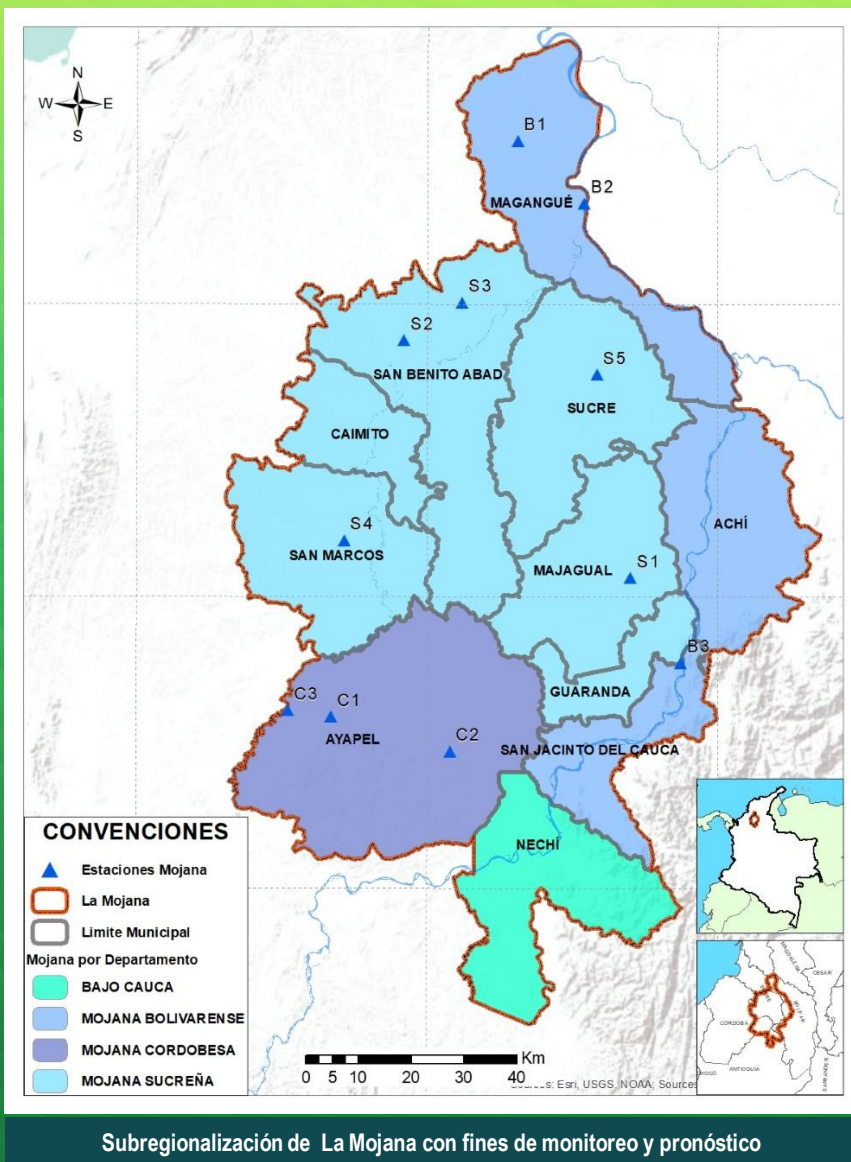


Pronóstico de temperaturas medias para los próximos 03 días; Fuente IDEAM

PRONÓSTICO PARA EL 15 DE ABRIL

Precipitación: Para la tarde se prevé que predominen condiciones secas con cielo parcialmente nublado en gran parte de la región, no se descartan episodios aislados de lluvia especialmente al norte del territorio. En horas de la noche y madrugada se mantendrán condiciones de cielo parcialmente nublado, con lluvias ligeras a moderadas hacia los municipios de Achí, San Jacinto del Cauca, Nechí, Guarnada y Ayapel. Para los próximos dos días se esperan lluvias dispersas en la región que se concentraran al sur del territorio mojanero en el ciclo nocturno, en especial sobre Ayapel, Nechí y San Jacinto del Cauca.

Temperatura: Durante la tarde de hoy se pronostica una temperatura máxima de 38°C sobre la Mojana Bolivarenses y una mínima de 25°C en la madrugada del día de mañana sobre Bajo Cauca. Las sensaciones térmicas máximas para los siguientes dos días oscilarán entre los 39°C y 41°C.



Estaciones Meteorológicas automáticas y convencionales en la región de la Mojana

Leyenda	Estación	Municipio	Departamento	Tipo	Código
B1	Aeropuerto Baracoa	Magangué	Bolívar	Convencional	25025100
B2	Planta Ecopetrol	Magangué	Bolívar	Automática	250270153
B3	Las varas	San Jacinto del Cauca	Bolívar	Convencional	25027200
C1	Ayapel	Ayapel	Cordoba	Convencional	25025030
C2	Caño Barro	Ayapel	Cordoba	Automática	13027040
C3	Marralu	Ayapel	Cordoba	Automática	25027770
S1	Majagual	Majagual	Sucre	Convencional	25020340
S2	San Benito Abad	San Benito Abad	Sucre	Convencional	25025180
S3	Santiago Apóstol	San Benito Abad	Sucre	Convencional	25020760
S4	San Marcos	San marcos	Sucre	Automática	25025340
S5	San Luis	Sucre	Sucre	Convencional	25021370

Horarios de monitoreo y pronóstico de las condiciones meteorológicas





El ambiente
es de todos

Minambiente

EQUIPO DE TRABAJO CRPA LA MOJANA

Elaborado por:

AARON OMAÑA-RAFAEL MUNDARAY, Meteorólogo:
OLGA LUCÍA PULIDO MÉNDEZ, Hidróloga

Con la colaboración de:

JAIRO VELEZ, Apoyo SIG
KEVIN PEREZ, Estadístico
MAYERLIN SANDOVAL, Comunicadora
JULIO CESAR MADARIAGA, Programador

www.corpomojana.gov.co

Correo Electrónico:

corpomojana@corpomojana.gov.co

Cra. 21 # 21 A – 44 San Marcos - Sucre

Teléfono: (+57) (5) 295 5347

YOLANDA GONZALEZ HERNÁNDEZ,

Directora General IDEAM.

DANIEL USECHE SAMUDIO,

Jefe (E) Oficina del Servicio de Pronósticos y Alertas

www.ideam.gov.co/

Correos electrónicos:

servicio@ideam.gov.co,

alertas@ideam.gov.co

Calle 25 d # 96b - 70, piso 3. Bogotá, D.C.

Teléfono: 307 5625 ext. 1334 - 1336.

LILIANA QUIROZ, Directora General de la Corporación para el
Desarrollo Sostenible de La Mojana y el San Jorge –
CORPOMOJANA.

ÉDGAR ORTIZ PABÓN, Gerente del Fondo Adaptación

DIANA ISABEL DIAZ, Coordinadora del Proyecto
Mojana Clima y Vida.

MYRIAM ANDREA CALDERÓN, Asesor Sistema de Alertas
Tempranas

